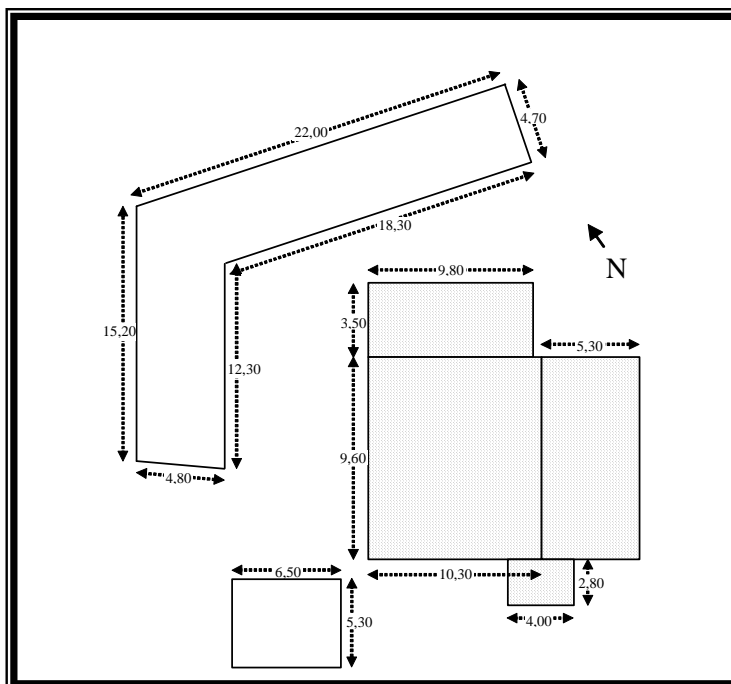
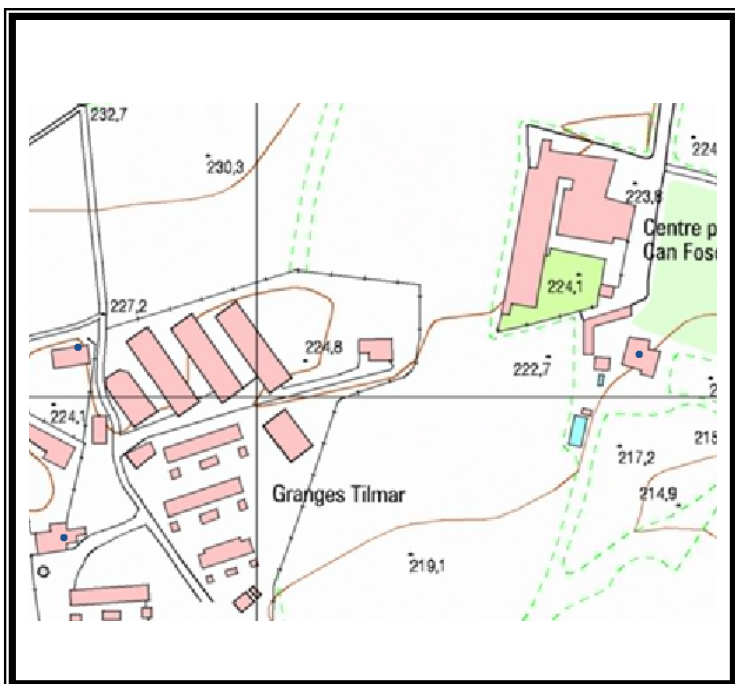




NOM Can Bergu		CODI 338	
Nucli o indret:	Can Fochs		
Coordenades UTMx	439655	Coordenades UTMy	4612014
	Polígon: 2		
	Parcel·la: 33		
Qualificació del sòl	10b		
Protecció actual	Cap		





## 1.- DESCRIPCIÓ DE LA MASIA O CASA RURAL:

### 1.1. Descripció volumètrica i de l'entorn paisatgístic

- Descripció general: Masia de tipologia 2 segons Danés, és a dir, amb una teulada de dues vessants perpendiculars a la façana. No s'ha trobat referència d'antiguitat a la masia però els indicis indiquen que és anterior al s.XVII. Actualment és primera residència. De 2 plantes. Façana arremolinada i pintada de color groc. Mur de pedra de riera amb rejunt de calç i algunes zones amb fang. 4 finestres i 1 porta amb brancals de totxo i fusta travessera a la part superior. Les parets interiors són fetes amb tàpia de fang. Façana sense elements d'interès. Aquesta ha estat fortament modificada per reformes modernes. Sostres d'embigat de fusta, cairons i rajols. Teulada reformada amb bigues i volta apuntada. Teula catalana tradicional. Destaca un petit cobert-pèrgola d'estructura de fusta adosat a la part davantera de la casa.
- Ocupació en planta (m<sup>2</sup>): 180m<sup>2</sup> masia +162,70m<sup>2</sup> annex lateral darrera+34,45m<sup>2</sup> annex petit.
- Edificacions annexes: Destaquen 2 coberts a la part esquerra de la casa principal un que realitza funcions de casa de convidats i un altre que realitza la funció de despatx professional. 197,15m<sup>2</sup>(A2)
- Arbrat: Destaca un conjunt d'alzines i una morera de grans dimensions.

### 1.2. Ús actual i titularitat

- Ús: Masia d'ús Residencial Unifamiliar
- Titularitat: Privada de propietat

### 1.3. Estat de conservació de l'immoble o conjunt, serveis i situació de risc:

- Estat general: Molt bo
- Anys de reformes: Es pot constatar que al s.XVII hi ha alguna actuació a la casa ja que la campana de la llar de foc és d'aquesta època. D'altra banda, es detecten dos cosos afegits a la part dreta i posterior de la casa que tenen uns 150 anys. D'altra banda, les reformes actuals tenen menys de 10 anys.
- Problemes estructurals: no
- Subministrament d'aigua: Xarxa Pou
- Tractament d'aigua: Fossa sèptica
- Risc d'incendi: Mig
- Xarxa elèctrica: si
- Risc d'inundació: Baix

### 1.4. Accessibilitat des dels camins públics

- Camí d'accés: Bo de règim Privat

## 2.- JUSTIFICACIÓ DE LES RAONS LEGALS QUE ACONSELLEN LA RECUPERACIÓ I PRESERVACIÓ DE LA MASIA O CASA RURAL:

### 2.1. Descripció històrica-estilística

Masia que destaca pel seu bon estat de conservació i per la integració d'elements moderns amb els tradicionals. Tot i ser una masia senzilla conserva un gran valor per la seva ubicació i perspectiva del paisatge circumdant.

### 2.2. Descripció paisatgística i social històrica



Espai agroforestal que albergava boscos de roureda intercal.lats amb camps de cultiu que encaraven cap al Pla de Llerona i la conca del Congost. Espai amb pocs assentaments ja que bona part de les terres eren controlades per la masia de Can Draper o de Rosanes. La dependència d'aquests petits assentaments era molt important vers les grans masies i la major part eren masoveries. El creuament de camins que es donava a l'espai el feia un lloc de pas cap a Granollers, la Garriga o Llerona.

## **2.3. Descripció paisatgística i social actual**

El paisatge agroforestal s'ha vist degradat per la implantació d'urbanitzacions, granges i activitats periurbanes per la proximitat dels eixos de comunicació. La relació social d'aquest espai amb el poble s'ha vist interrompuda per la construcció de l'autovia.

## **3.- DETERMINACIONS NORMATIVES:**

### **3.1. Volumetria original**

Manteniment de l'original

### **3.2. Condicions d'ordenació, edificació, serveis i accés**

L'edificació es cataloga amb la tipologia d'ordenació **M2**.

### **3.3. Volums no utilitzables pels usos previstos a l'apartat anterior i altres limitacions**

Cap.

### **3.4. Elements especials a preservar i altres condicions específiques**

- Elements interiors: Campana de la cuina del s.XVII i boca del forn de pa.
- Elements exteriors:
- Actualment la masia està restaurada i l'entorn està molt cuidat. Caldria plantejar la possibilitat d'integrar les energies renovables en futures ampliacions o remodel.lacions.