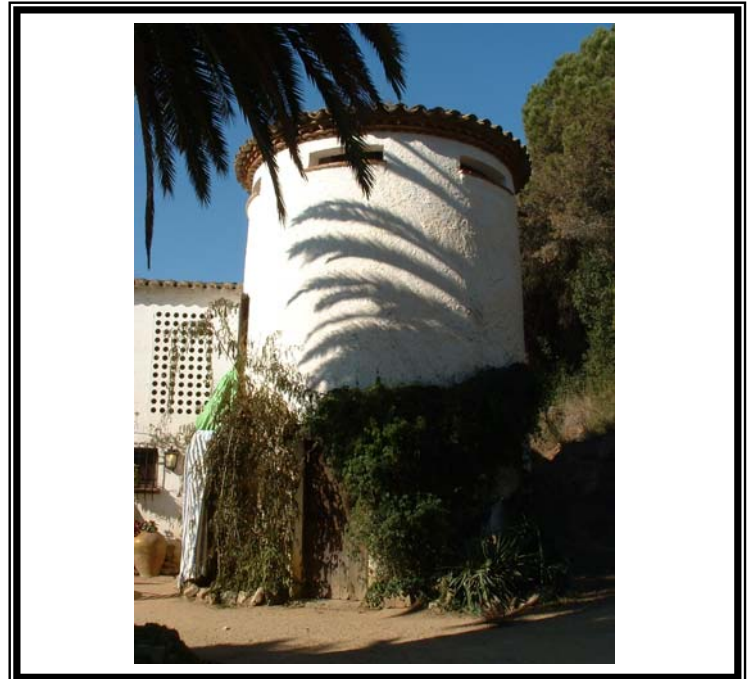
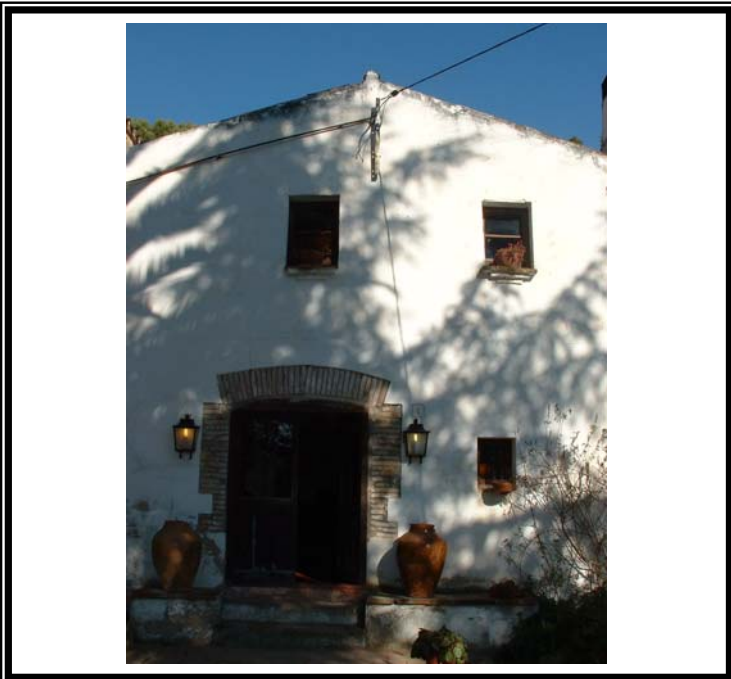
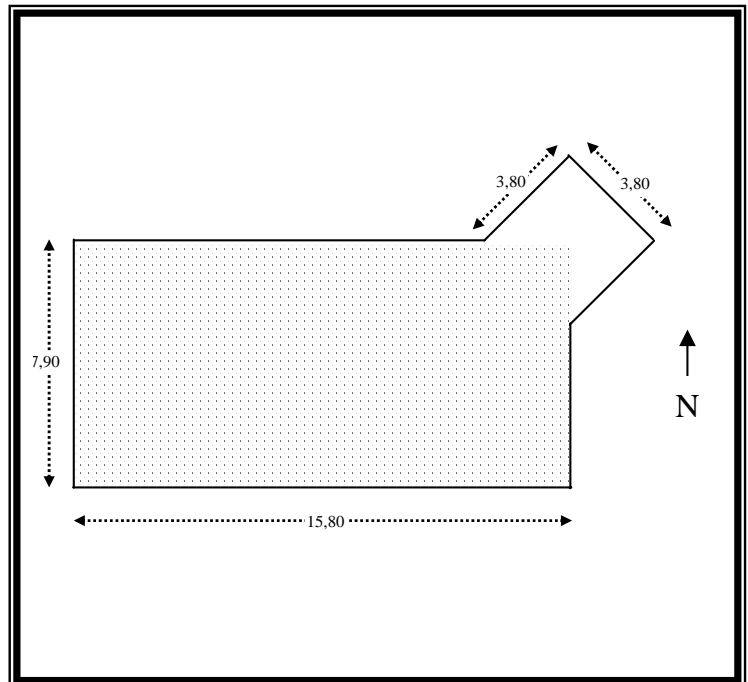
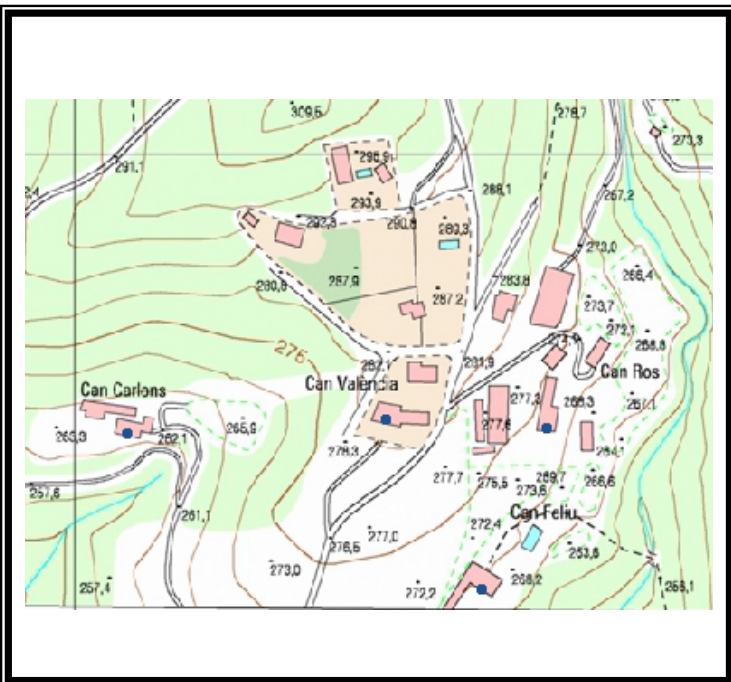




NOM Can Carlons		CODI 304	
Nucli o indret:	Can Carlons		
Coordenades UTMx	437031	Coordenades UTMy	4613352
Dades cadastrals	Adreça: Can Carlons		
	Polígon: 5		
	Parcel·la: 99		
Qualificació del sòl	10c		
Protecció actual	Cap		





1.- DESCRIPCIÓ DE LA MASIA O CASA RURAL:

1.1. Descripció volumètrica i de l'entorn paisatgístic

- Descripció general: Masia de tipologia 2 segons Danés, és a dir, amb una teulada de dues vessants, perpendiculars a façana. No es troba referència a la masia de la seva antiguitat. Compta amb una estructura de 2 plantes. La façana està encalada i pintada de blanc a sobre. Les parets són fetes amb pedra de la zona i rejuntades amb calç. La casa té dues portes: la principal, amb brancal de totxo i una de secundària també de totxo per accedir al cobert annex, antic trull d'oli i vi. Trobem 4 finestres amb empits de totxo, els brancals han quedat amagats per la reforma de la façana. Les parets interiors són fetes de pedra. Els sostres són amb embigat de fusta i llates en algunes zones i, en d'altres, amb canya encalada. La teulada compta amb embigat de fusta i cairons i teules. Cal destacar que la masia ha estat restaurada i s'ha fet habitable. Destaca una petita era a la part davantera. Compta amb un torreó de mitjans de s. XX fet sobre un galliner.
- Ocupació en planta (m²): masia 136m²
- Edificacions annexes: no
- Arbrat: tres palmeres d'Elx

1.2. Ús actual i titularitat

- Ús: Masia d'ús Residencial Unifamiliar
- Titularitat: Privada de propietat

1.3. Estat de conservació de l'immoble o conjunt, serveis i situació de risc:

- Estat general: Molt bo
- Anys de reformes: S'aprecien unes reformes de mitjans s.XX tot i que al segle XVI-XVII s'hauria pogut realitzar una altra reforma. En els darrers anys s'ha acondicionat l'habitatge.
- Problemes estructurals: no són evidents
- Subministrament d'aigua: Pou
- Tractament d'aigua: Fossa sèptica
- Risc d'incendi: Alt
- Xarxa elèctrica: si
- Risc d'inundació: Baix

1.4. Accessibilitat des dels camins públics

- Camí d'accés: Engrabat en bon estat de règim privat

2.- JUSTIFICACIÓ DE LES RAONS LEGALS QUE ACONSELLEN LA RECUPERACIÓ I PRESERVACIÓ DE LA MASIA O CASA RURAL:

2.1. Descripció històrica-estilística

Masia de llarga història on fins a mitjans de s.XX va viure el pintor Josep Maragall. Cap a l'any 1965 Elena Garcia Tomé va encarregar a l'arquitecte Bonaventura Cases la realització d'un torreó, seguint l'estil de Can Feliu, situat a la part lateral de la masia que va ser dedicat a la cria de coloms.

2.2. Descripció paisatgística i social històrica

Àrea mitjanament elevada on el conreu de vinya, ametllers i oliveres va arrelar amb força degut a la manca d'aigua. A les part més properes al Torrent del Sot de la Barca s'establiren algunes zones



d'horta. La majoria de cases eren humils i amb una forta dependència de Can Forns. La relació amb el nucli de l'Ametlla és més forta ja que la proximitat era major que la resta de masies del voltant del camí de Caldes.

2.3. Descripció paisatgística i social actual

Àrea on el conreu tradicional ha desaparegut, guanyant molt de terreny la pineda, principalment. L'empenta de la urbanització s'arrela en aquesta zona, provocant un dels conflictes legals més importants del municipi, encara no resolts. Les masies tenen un ús residencial i el risc d'incendi es converteix en un dels principals factors de risc

3.- DETERMINACIONS NORMATIVES:

3.1. Volumetria original

Manteniment de l'original

3.2. Condicions d'ordenació, edificació, serveis i accés

L'edificació es cataloga amb la tipologia d'ordenació **M2**.

3.3. Volums no utilitzables pels usos previstos a l'apartat anterior i altres limitacions

Cap.

3.4. Elements especials a preservar i altres condicions específiques

- Elements interiors: L'interior conserva molt l'aspecte original. Caldria mantenir-lo.
- Elements exteriors: El galliner i dos pous d'aigua annexos.
- En cas de reforma caldria considerar la possibilitat d'integrar les energies renovables a la nova construcció. Es fa evident la necessitat de poder garantir la seguretat de la casa per mitjà de la neteja dels entorns més propers ja que té molt a prop el bosc i es evident el risc d'incendi.