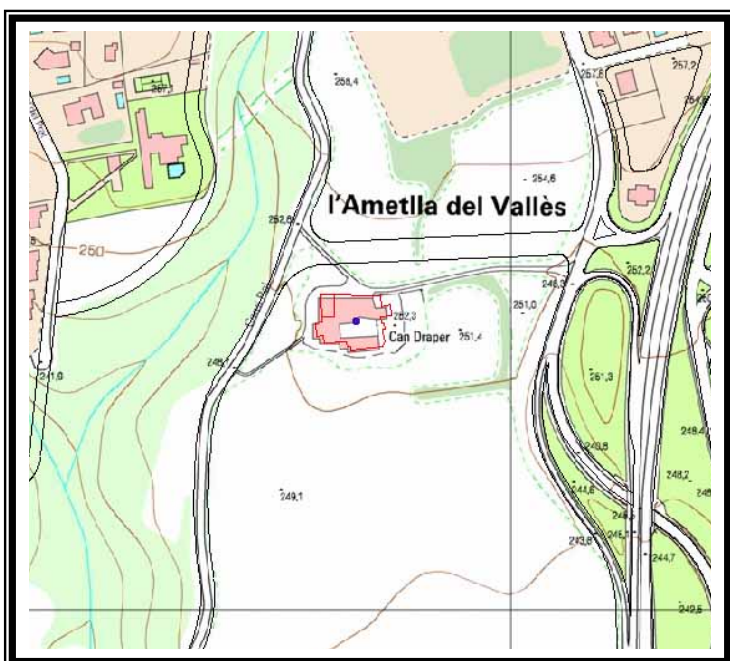
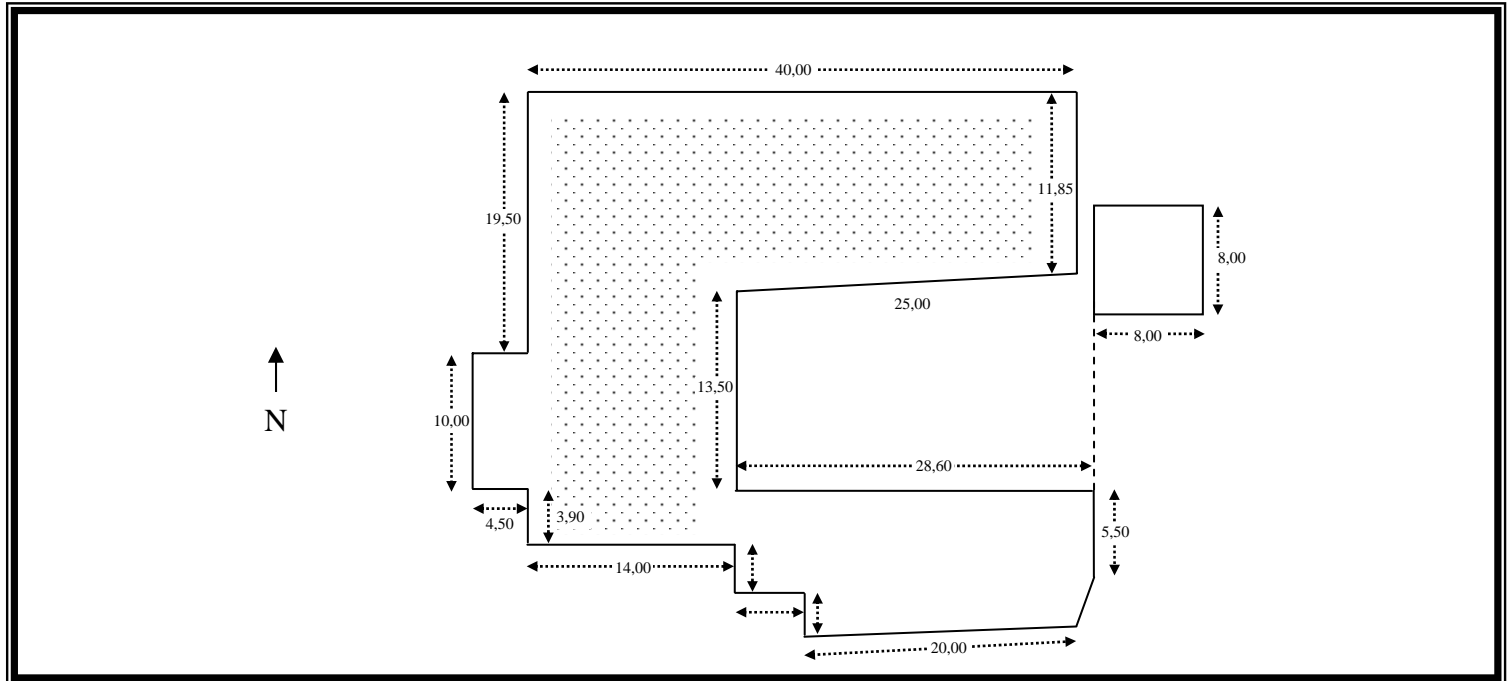


NOM Can Draper		CODI 327	
Nucli o indret:	Can Draper		
Coordenades UTMx	438880	Coordenades UTMy	4612706
	Polígon: 3		
	Parcel·la: 2		
Qualificació del sòl	10a		
Protecció actual	La masia està protegida com a Bé cultural d'interès nacional (Catalunya)		





1.- DESCRIPCIÓ DE LA MASIA O CASA RURAL:

1.1. Descripció volumètrica i de l'entorn paisatgístic

- Descripció general: Casa pairal que ha sofert una gran nombre de modificacions però que la morfologia actual es consolida al s-XVI. Costa de 4 cosos diferenciats, la casa gran de tipologia 1, Can Barceló de tipologia 1, els coberts annexos de la part Sud i la torre defensiva. La casa gran és una masia de 2 plantes i golfes amb decoració gòtica de portes i finestres. Els sostres són d'embigat de fusta i un planxer de formigó refet modernament. La teulada presenta zones amb materials moderns i teula tradicional i zones amb embigat de fusta cairons i teules. La zona de Can Barceló està reformada dels anys 70 i conserva pocs elements antics ja que era i és la casa d'ús cotidià. Els interiors són moderns i els sostres també. La torre destaca per la seva imponentia, de 3 plantes i capella a la part baixa. Cal destacar que a la primera planta i havia un pis destinat a menjador i la resta eren habitacions. La capella presenta frescos i un retaules que va ser usurpat i està al museu de Granollers. El barri és l'element que tanca l'estructura de la masia.
- Ocupació en planta (m²): masia 992m² +cobert sud 304m²+torre 64m²
- Edificacions annexes: Torre del s.XVI de 64m²(A1) i coberts de la part sud de 304m²(A2)
- Arbrat: Lledoners de l'hort, pi de la font, alzines i roures del torrent.

1.2. Ús actual i titularitat

- Ús: Casa Pairal d'ús Residencial agrari Plurifamiliar
- Titularitat: Privada de propietat

1.3. Estat de conservació de l'immoble o conjunt, serveis i situació de risc:

- Estat general: Bo
- Anys de reformes: Als anys 90 es van fer unes reformes que van consolidar bona part de l'estructura de la masia, val a dir que resten algunes zones no afectades, com ara la part del trull o la zona de les antigues comunes.



- Problemes estructurals: A la part nord de la casa gran els sostres presenten problemes greus, alguns amb ensorraments. La part superior de la torre presenta problemes a la tanca i una esclentxa vertical.
- Subministrament d'aigua: Xarxa
- Tractament d'aigua: Claveguera
- Risc d'incendi: No
- Xarxa elèctrica: si
- Risc d'inundació: No

1.4. Accessibilitat des dels camins públics

- Camí d'accés: de règim públic

2.- JUSTIFICACIÓ DE LES RAONS LEGALS QUE ACONSELLEN LA RECUPERACIÓ I PRESERVACIÓ DE LA MASIA O CASA RURAL:

2.1. Descripció històrica-estilística

Prmera referència del 1151. L'any 1393 es constitueix com a mas Barceló independent del Mas Arenys. Al a mitjans s.XVI, es produeixen gran quantitat de reformes que donen l'estructura actual a la masia, inclosa la torre. D'aquella època en són bona part dels elements gòtics de portes i finestres. Als anys 90 és consolidada la masia després d'anys de declivi.

2.2. Descripció paisatgística i social històrica

Àrea dominada pels masos més poderosos de l'Ametlla, els Plantada, Plandolit i Draper. Però abans, amb l'arribada dels romans, es transforma la plana, de boscos, a camps que s'alternen amb rouredes, alzinars i boscos de ribera. La vida agrícola compta, relativament, amb moltes facilitats, tant pel terreny, la disponibilitat d'aigua (la capacitat econòmica fa arribar l'aigua dels torrents més destacats del municipi per mitjà d'infraestructures hidràuliques a aquests masos), l'ampar de famílies poderoses i la proximitat a nuclis poblats. Es configuren alguns masos satèl·lit d'aquestes grans masies amb parentius de sang.

2.3. Descripció paisatgística i social actual

El mosaic agroforestal es manté però amb una major dominància dels camps de cultiu vers els boscos que són predominantment de pins amb sotabosc d'alzines. Es configura com una de les poques àrees agroforestals que avui en dia es mantenen a l'Àrea Metropolitana. Els tres masos han perdut la seva potència per la davallada del pes del sector agrícola. Socialment, el domini sobre les masies del seu entorn s'ha acabat. La pressió urbanística de l'espai urbà i de les infraestructures és el fet que fa perillar més aquest espai.

3.- DETERMINACIONS NORMATIVES:

3.1. Volumetria original

Manteniment de l'original

3.2. Condicions d'ordenació, edificació, serveis i accés

L'edificació es cataloga amb la tipologia d'ordenació **M1**.

3.3. Volums no utilitzables pels usos previstos a l'apartat anterior i altres limitacions

Cap.

3.4. Elements especials a preservar i altres condicions específiques



- Elements interiors: Maquinària i trull de l'oli, Capella; arcs de la cuina; arcs renaixentistes cavallerises; gruta.
- Elements exteriors: Torre; finestrals gòtics, restes romanes dels cavalls marins enfrontats.
- En cas de reforma caldria plantejar la necessitat d'integrar energies renovables. Seria destacable considerar la possibilitat d'establir algun sistema que permetès calefactar part de la masia amb calefacció central de llenya.