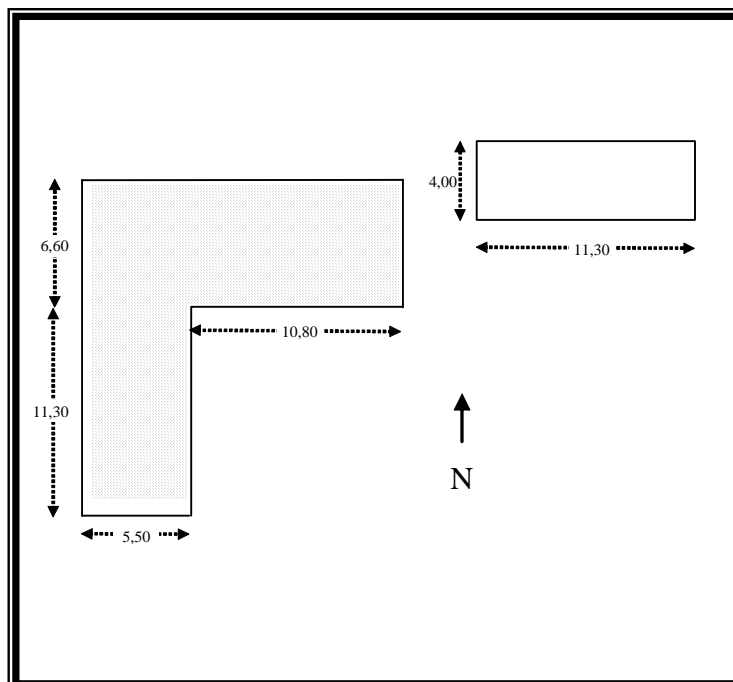




NOM Can Rodoreda Vell		CODI 392	
Nucli o indret:	Mas Dorca		
Coordenades UTMx	438870	Coordenades UTMy	4611538
	Polígon: 3		
	Parcel·la: 13		
Qualificació del sòl	10c		
Protecció actual	Cap		





1.- DESCRIPCIÓ DE LA MASIA O CASA RURAL:

1.1. Descripció volumètrica i de l'entorn paisatgístic

- Descripció general: Masia de tipologia 1 segons Danés, és a dir, amb una teulada de dues vessants paral·lela a la façana. No s'ha trobat referència d'antiguitat a la masia. Actualment, és segona residència. De 2 plantes. Façana arrebossada i encalada. Mur de pedra de la zona amb rejuntament de calç i algunes zones amb fang. 4 finestres i 2 amb brancals de totxo i fusta travessera a la part superior. Les parets interiors són fetes amb tàpia de fang. Façana sense elements d'interès excepte un rellotge de sol. Els sostres interiors són amb embigat, cairons i rajols, el terra de la planta baixa és amb tova. El sostre és amb embigat, cairons, canya i teula. Destaca una part nova realitzada adossada a la façana.
- Ocupació en planta(m²): cos principal 133 m²+ 45 m² annexos
- Edificacions annexes: Una edificació annexa de 45 m² que funcionava com a cort d'animals(A2). No s'inclou la granja de cabres ja que no es considera consolidada.
- Arbrat: Destaca una figuera i una parra a l'entrada al mas

1.2. Ús actual i titularitat

- Ús: Masia d'ús Sense ús Sense ús
- Titularitat: Privada de propietat

1.3. Estat de conservació de l'immoble o conjunt, serveis i situació de risc:

- Estat general: Regular
- Anys de reformes: Segurament al s.XVII es van fer les reformes que ens han arribat avui. Cal destacar que s'observen reformes posteriors amb introducció d'elements com ara el totxo. Als anys 90 es van realitzar reformes a l'ala lateral esquerra de la casa per tal de fer un espai habitable.
- Problemes estructurals: La teulada s'hauria de canviar
- Subministrament d'aigua: Pou
- Tractament d'aigua: Fossa sèptica
- Risc d'incendi: No
- Xarxa elèctrica: si
- Risc d'inundació: No

1.4. Accessibilitat des dels camins públics

- Camí d'accés: De terra en bon estat de règim Públic

2.- JUSTIFICACIÓ DE LES RAONS LEGALS QUE ACONSELLEN LA RECUPERACIÓ I PRESERVACIÓ DE LA MASIA O CASA RURAL:

2.1. Descripció històrica-estilística

Destaca l'orientació i la senzillesa de la masia que li confereix una posició privilegiada a l'espai, a nivell arquitectònic no destaca cap element singular. És destacable la proximitat al camí de Granollers.

2.2. Descripció paisatgística i social històrica

Àrea agroforestal amb predominància dels boscos en front als cultius. Durant el segle XIX, la configuració de l'espai es veu alterada per la plantació d'una gran quantitat de vinyes que modelen l'espai. Posteriorment, l'avellaner és el cultiu que substitueix la vinya. Apareix una concentració



d'origen humil de població presumptament dominada per un Mas actualment desaparegut. L'activitat principal era clarament agrícola, aprofitant la plana fèrtil. La influència del municipi sobre aquest espai és important ja que es troba propera a l'antic camí Ral de l'Ametlla a Granollers.

2.3. Descripció paisatgística i social actual

Àrea agroforestal que ha patit una degradació per l'abandonament del cultiu i la suburvialització de moltes de les masies. El fenomen de la urbanització encara no ha arribat amb força i alguns antics coberts han estat reaprofitats per desenvolupar petites activitats de taller. La contaminació de les aigües freàtiques representa un problema creixent per la població. L'autovia ha passat a ser el principal impacte i eix de connexió de l'espai que ha generat desenvolupaments industrials importants.

3.- DETERMINACIONS NORMATIVES:

3.1. Volumetria original

Manteniment de l'original

3.2. Condicions d'ordenació, edificació, serveis i accés

L'edificació es cataloga amb la tipologia d'ordenació **M2**.

3.3. Volums no utilitzables pels usos previstos a l'apartat anterior i altres limitacions

Cap.

3.4. Elements especials a preservar i altres condicions específiques

- Elements interiors: Porta de fusta massissa
- Elements exteriors: Ràfec de la teulada; totxo català; rellotge de sol
- En cas de reforma caldria plantejar la instal·lació d'energies renovables, caldria sanejar l'espai adjacent a la masia i els coberts annexos que generen degradació de l'entorn.