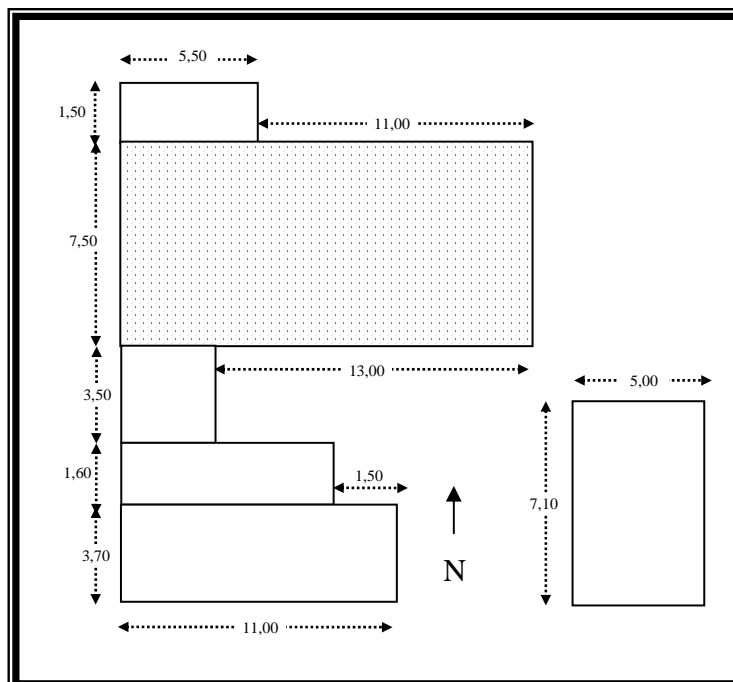
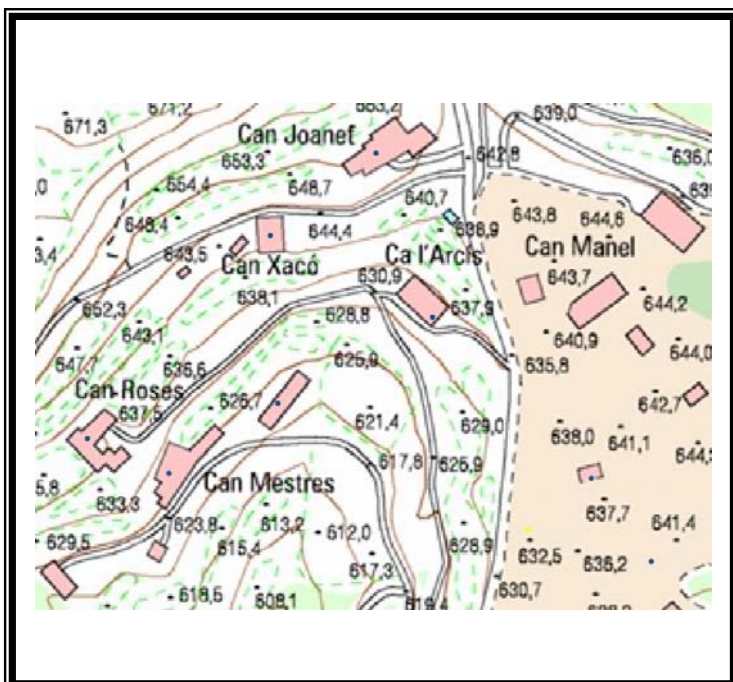




NOM Can Roses		CODI 32	
Nucli o indret:	Serrat de l'Ocata		
Coordenades UTMx	437092	Coordenades UTMy	4616785
	Polígon: 1		
	Parcel·la: 8		
Qualificació del sòl	10c		
Protecció actual	Cap		





1.- DESCRIPCIÓ DE LA MASIA O CASA RURAL:

1.1. Descripció volumètrica i de l'entorn paisatgístic

- Descripció general: Masia de dues vessants tipologia 2 segons Danés amb carener perpendicular a façana. No hi ha referències a la masia de l'antiguitat, pel context se suposa que es posterior al s.XVII. Actualment, és segona residència en desús. De 2 plantes. Façana de pedra de la zona amb rejuntament de calç i cantoneres de pedra de majors dimensions i amb alguna pedra treballada. 4 finestres, 2 finestrons i 1 porta amb brancals i empits de pedra sorrenca. Teulada amb embigat de fusta, canya i teula tradicional catalana. Sostres d'embigat de fusta amb canya rejuntada amb calç. Destaca una era de gran bellesa i un cobert per guardar les eines adossat a façana.
- Ocupació en planta(m²): 132 masia m² + annexos 102 m²
- Edificacions annexes: Coberts annexos de la part oest fets amb totxo i paret de pedra amb una antiguitat de més de 50 anys en molt mal estat. 66,5m² (A2). El de la part est està en millor bon estat .35,5m² (A2)
- Arbrat: Albercoquer i una parra destacables

1.2. Ús actual i titularitat

- Ús: Masia d'ús Residencial agrari Unifamiliar
- Titularitat: Privada de propietat

1.3. Estat de conservació de l'immoble o conjunt, serveis i situació de risc:

- Estat general: Regular
- Anys de reformes: Possiblement, no s'han fet modificacions importants des del s. XIX.
- Problemes estructurals: Alguns a la teulada i als sostres. Caldria substitució d'alguna biga.
- Subministrament d'aigua: Pou Cisterna
- Tractament d'aigua: Pou mort
- Risc d'incendi: Mig
- Xarxa elèctrica: sí
- Risc d'inundació: Baix

1.4. Accessibilitat des dels camins públics

- Camí d'accés: sense engrabar en mal estat de règim Privat

2.- JUSTIFICACIÓ DE LES RAONS LEGALS QUE ACONSELLEN LA RECUPERACIÓ I PRESERVACIÓ DE LA MASIA O CASA RURAL:

2.1. Descripció històrica-estilística

La pobresa arquitectònica de la construcció que es veu compensada per la unitat paisatgística que forma amb la resta de masies així com el referent històric d'un passat d'agricultura de mitja muntanya.

2.2. Descripció paisatgística i social històrica

Espai de la muntanya mitja catalana caracteritzada per forts desnivells, sòls pobres i rocosos i una vegetació mediterrània de soleia (Pins i alzines). L'antropització de l'espai va condicionar un tipus d'assentament adaptat a aquests factors i caracteritzat per l'aterrament (feixes), dedicades principalment i fins a finals del segle XIX a la vinya i cultius de secà. Aquest entorn i la limitada disponibilitat d'aigua i de sòl són els modeladors d'una estructura social caracteritzada per una



economia agrària de subsistència i un petita activitat d'explotació de la pedra, un caràcter més aviat tancat de la població, una tipologia constructiva austera que compensà l'aïllament i la manca de recursos amb l'agrupament en dos centres de poder: entorn de la masia de Puignonell i de la de Can Ciurans. Els centres espirituals de referència eren Puiggraciós i St. Bartomeu.

2.3. Descripció paisatgística i social actual

L'evolució del paisatge s'ha transformat per una ocupació massiva de l'espai per part d'urbanitzacions difuses. Les feixes han sofert un procés de degradació i esfondrament vers l'avenç del bosc. L'activitat agrícola es redueix a la de propi consum i algunes masies resten abandonades. L'ús residencial s'accentua, arriba l'aigua de xarxa i les distàncies a nuclis poblats es redueixen. El principal perill ara és el foc i la pressió urbanística que pot malmetre el caràcter social i paisatgístic de l'espai. L'arribada del teixit urbà ha diluït la polarització dels 2 nuclis i els ha integrat a la trama urbana del municipi.

3.- DETERMINACIONS NORMATIVES:

3.1. Volumetria original

Manteniment de l'original

3.2. Condicions d'ordenació, edificació, serveis i accés

L'edificació es cataloga amb la tipologia d'ordenació **M2**.

3.3. Volums no utilitzables pels usos previstos a l'apartat anterior i altres limitacions

Cap

3.4. Elements especials a preservar i altres condicions específiques

- Elements interiors: Destaca la cuina que conserva una llar de foc amb campana i la boca del forn.
- Elements exteriors: Existeix un cobert amb volta de totxo que té valor arquitectònic; restes de l'únic trull d'oli del Serrat
- En cas de reforma tenir en compte l'ús d'energies renovables, especialment solar tèrmica, ubicada a la construcció o fora d'ella i que s'integri adequadament. Caldria refer el camí d'accés i millorar algunes de les parets seques de pedra que donen valor a l'espai. Seria destacable la possibilitat de posar d'acord tots els veïns de la zona tal de fer arribar l'aigua del poble.