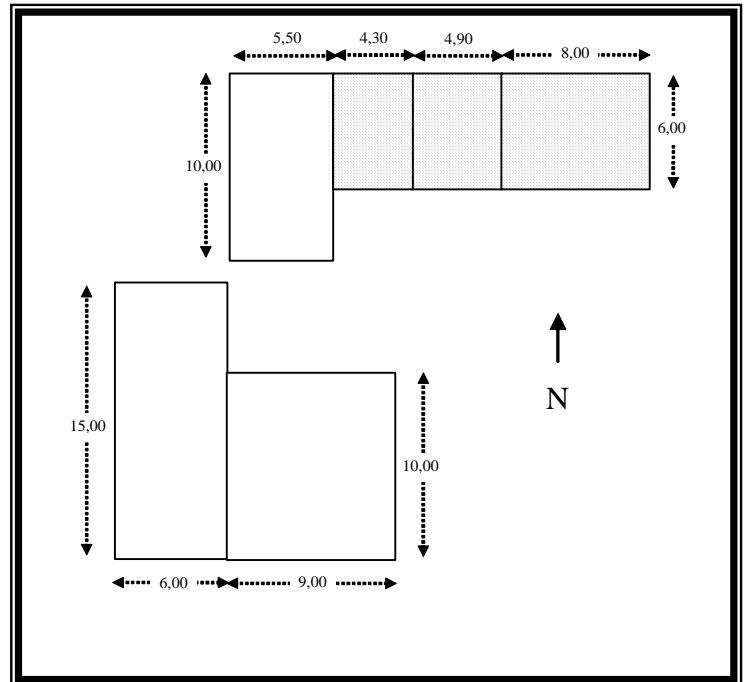
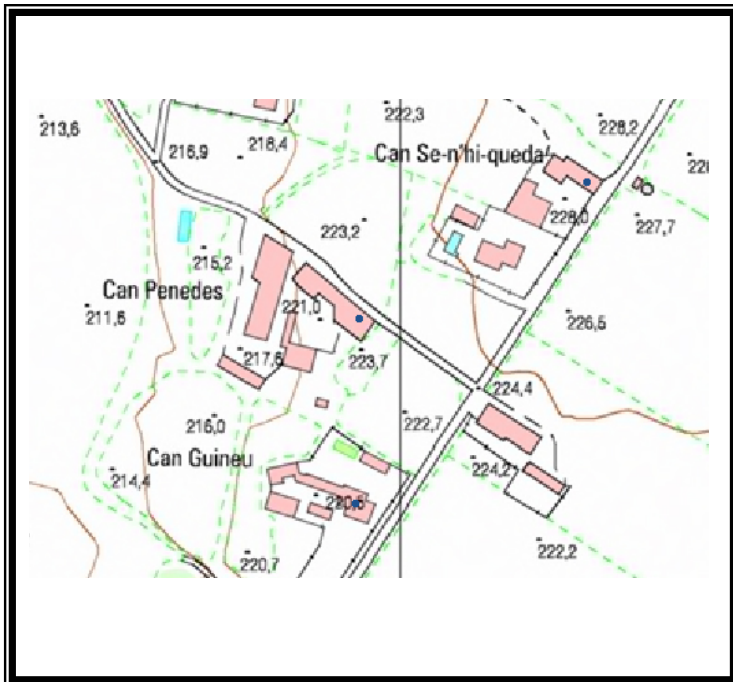




NOM Can Saniqueda		CODI 191	
Nucli o indret:	Can Guineu		
Coordenades UTMx	437581	Coordenades UTMy	4612368
	Polígon: 4		
	Parcel·la: 45		
Qualificació del sòl	10a		
Protecció actual	Cap		





## 1.- DESCRIPCIÓ DE LA MASIA O CASA RURAL:

### 1.1. Descripció volumètrica i de l'entorn paisatgístic

- Descripció general: Unitat formada per la casa vella de Can Saniqueda i la nova. La casa nova no presenta cap interès arquitectònic. La masia és de tipus 2 segons Danés i per la tipologia constructiva es pot entreveure que va rebre una reforma al segle XX. Cal destacar que la masia és més antiga, probablement del segle XIII o XIV. La façana és de pedra encalada amb senefes fetes amb totxo. Els murs interiors també són del mateix material tot i que es combina amb alguna zona amb fang. Té 4 finestres i una porta, totes les obertures són amb brancal de totxo i a diferència de moltes masies la part de dalt dels brancals es també de totxo. Els sostres són de fusta, cairons i rajols. El sostre de bigues, canyes i teules, amb un ràfec decorat amb teula catalana.
- Ocupació en planta(m<sup>2</sup>): masia antiga 49 m<sup>2</sup>+casa nova 65m<sup>2</sup>+annexos i granges 115m<sup>2</sup>
- Edificacions annexes: Galliner annex enderrocat de 50m<sup>2</sup> i granges antigues (65m<sup>2</sup>) sense tenir en compte el cobert d'uralita.(A2)
- Arbrat: Destaca l'imponent figuera que hi ha a la part davantera de la masia.

### 1.2. Ús actual i titularitat

- Ús: Masia d'ús Residencial agrari Plurifamiliar
- Titularitat: Privada de lloguer

### 1.3. Estat de conservació de l'immoble o conjunt, serveis i situació de risc:

- Estat general: Dolent
- Anys de reformes: Per l'estructura de la façana es pot apreciar com l'antigua masia era a una sola vessant, segurament anterior als s.XVII o s.XVIII. Posteriorment, i per la tipologia constructiva, es pot apreciar com a principis de s.XX es va fer una reforma que va donar a la masia tocs d'estil modernista, totxo i pedra vista, però amb la màxima austeritat. Posteriorment, als anys 60 es va construir la casa moderna annexa.
- Problemes estructurals:
- Subministrament d'aigua: Pou
- Tractament d'aigua: Sense tractament
- Risc d'incendi: Baix
- Xarxa elèctrica: si
- Risc d'inundació: Baix

### 1.4. Accessibilitat des dels camins públics

- Camí d'accés: Terra en bon estat. de règim públic

## 2.- JUSTIFICACIÓ DE LES RAONS LEGALS QUE ACONSELLEN LA RECUPERACIÓ I PRESERVACIÓ DE LA MASIA O CASA RURAL:

### 2.1. Descripció històrica-estilística

Actualment la masia presenta un estat de degradació important però destaca la seva senzillesa morfològica però alhora els elements decoratius de les obertures que, juntament amb d'altres masies del sud del municipi que es van reformar a principis de s.XX, intentaven seguir l'estil imposat pel modernisme.

### 2.2. Descripció paisatgística i social històrica



Àrea dominada pels masos més poderosos de l'Ametlla, els Plantada, Plandolit i Draper. Però abans, amb l'arribada dels romans, es transforma la plana, de boscos, a camps que s'alternen amb rouredes, alzinars i boscos de ribera. La vida agrícola compta, relativament, amb moltes facilitats, tant pel terreny, la disponibilitat d'aigua (la capacitat econòmica fa arribar l'aigua dels torrents més destacats del municipi per mitjà d'infraestructures hidràuliques a aquests masos), l'ampar de famílies poderoses i la proximitat a nuclis poblats. Es configuren alguns masos satèl·lit d'aquestes grans masies amb parentius de sang.

## **2.3. Descripció paisatgística i social actual**

El mosaic agroforestal es manté però amb una major dominància dels camps de cultiu vers els boscos que són predominantment de pins amb sotabosc d'alzines. Es configura com una de les poques àrees agroforestals que avui en dia es mantenen a l'Àrea Metropolitana. Els tres masos han perdut la seva potència per la davallada del pes del sector agrícola. Socialment, el domini sobre les masies del seu entorn s'ha acabat. La pressió urbanística de l'espai urbà i de les infraestructures és el fet que fa perillar més aquest espai.

## **3.- DETERMINACIONS NORMATIVES:**

### **3.1. Volumetria original**

Manteniment de l'original

### **3.2. Condicions d'ordenació, edificació, serveis i accés**

L'edificació es cataloga amb la tipologia d'ordenació **M2**.

### **3.3. Volums no utilitzables pels usos previstos a l'apartat anterior i altres limitacions**

Cap.

### **3.4. Elements especials a preservar i altres condicions específiques**

- Elements interiors: Sitja de guardar el gra
- Elements exteriors: Cap
- En cas de reforma caldria plantejar la integració de les energies renovables. També seria interessant introduir una fossa sèptica en la reforma així com un acondicionament del pati davanter.