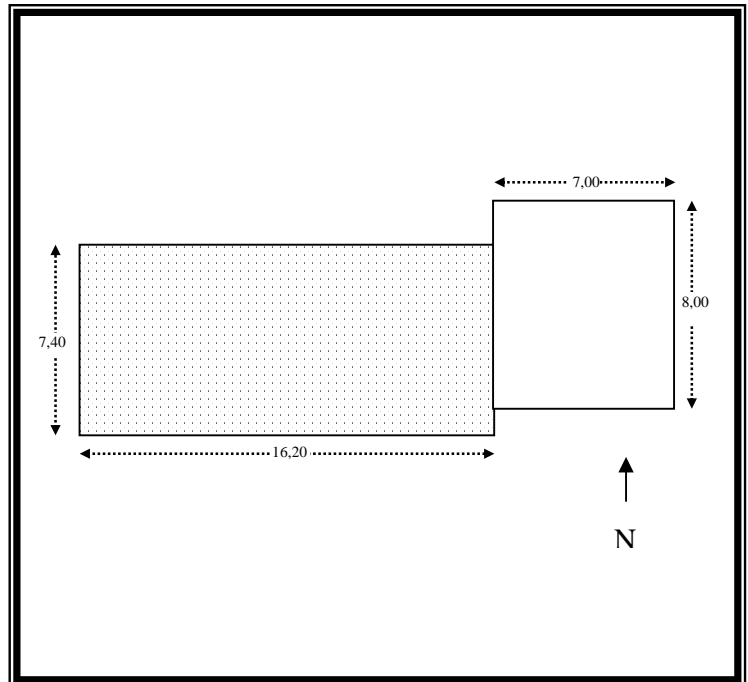
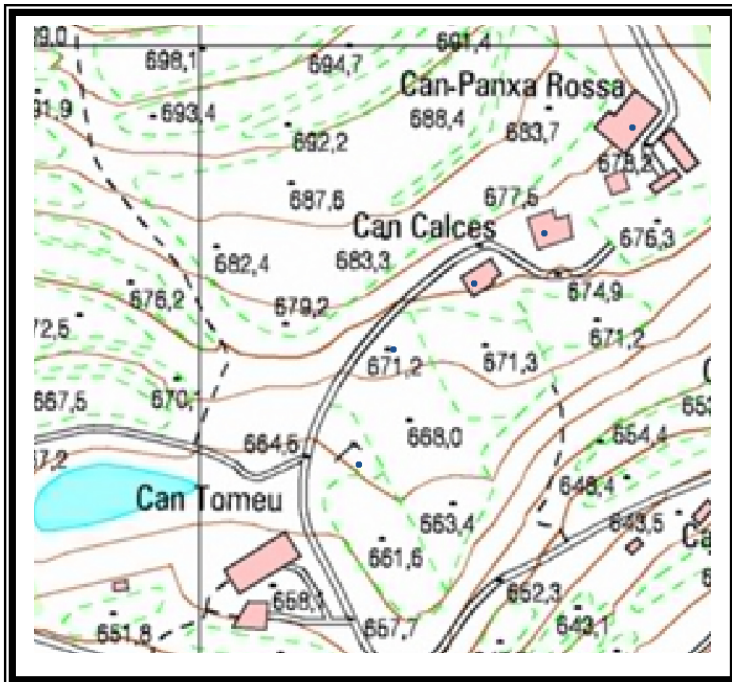




NOM Can Tomeu		CODI 31	
Nucli o indret:	Serrat de l'Ocata		
Coordenades UTMx	437013	Coordenades UTMy	4616840
	Polígon: 1		
	Parcel·la: 10		
Qualificació del sòl	10c		
Protecció actual	Cap		





1.- DESCRIPCIÓ DE LA MASIA O CASA RURAL:

1.1. Descripció volumètrica i de l'entorn paisatgístic

- Descripció general: Masia de tipus 2 segons Danés amb teulada a dues vessants i carener perpendicular a façana. Actualment, presenta façana arrebossada sense pintar. Portes i finestres també estan arrebossades. L'interior està completament reformat amb materials moderns inclosos sostres i teulada. Destaca l'espai de l'antiga era que actualment forma part d'un jardí.
- Ocupació en planta(m²): masia 120m² + 56 m² annexos
- Edificacions annexes: Destaca un cobert adossat a la part dreta de la façana de 56m² de superfície que actualment funciona com a garatge.(A2)
- Arbrat: Destaca una figuera i una alzina

1.2. Ús actual i titularitat

- Ús: Masia d'ús Residencial Unifamiliar
- Titularitat: Privada de propietat

1.3. Estat de conservació de l'immoble o conjunt, serveis i situació de risc:

- Estat general: Bo
- Anys de reformes: L'any 1993 es va fer la reforma que va donar l'aspecte actual a la masia. Anteriorment la masia deuria ser de l'estil de les veïnes.
- Problemes estructurals: No
- Subministrament d'aigua: Xarxa
- Tractament d'aigua: Fossa sèptica
- Risc d'incendi: Alt
- Xarxa elèctrica: si
- Risc d'inundació: Baix

1.4. Accessibilitat des dels camins públics

- Camí d'accés: Engrabat i encimentat en estat regular de règim públic

2.- JUSTIFICACIÓ DE LES RAONS LEGALS QUE ACONSELLEN LA RECUPERACIÓ I PRESERVACIÓ DE LA MASIA O CASA RURAL:

2.1. Descripció històrica-estilística

Juntament amb la resta de cases del veïnat han format una disposició en paral·lel al camí d'accés a Can Panxa Rossa que ha dotat l'espai d'una bellesa destacadíssima. Aquest fet, conjugat amb la disposició elevada de la masia, li dona un aspecte de coherència i integració a l'espai. Cal dir que el valor arquitectònic de la masia no és destacat però queda compensat pel anteriors elements.

2.2. Descripció paisatgística i social històrica

Espai de la muntanya mitja catalana caracteritzada per forts desnivells, sòls pobres i rocosos i una vegetació mediterrània de soleia (Pins i alzines). L'antropització de l'espai va condicionar un tipus d'assentament adaptat a aquests factors i caracteritzat per l'aterrassament (feixes), dedicades principalment i fins a finals del segle XIX a la vinya i cultius de secà. Aquest entorn i la limitada disponibilitat d'aigua i de sòl són els modeladors d'una estructura social caracteritzada per una economia agrària de subsistència i una petita activitat d'explotació de la pedra, un caràcter més aviat tancat de la població, una tipologia constructiva austera que compensà l'aïllament i la manca



de recursos amb l'agrupament en dos centres de poder: entorn de la masia de Puignonell i de la de Can Ciurans. Els centres espirituals de referència eren Puiggraciós i St. Bartomeu.

2.3. Descripció paisatgística i social actual

L'evolució del paisatge s'ha transformat per una ocupació massiva de l'espai per part d'urbanitzacions difuses. Les feixes han sofert un procés de degradació i esfondrament vers l'avenç del bosc. L'activitat agrícola es redueix a la de propi consum i algunes masies resten abandonades. L'ús residencial s'accentua, arriba l'aigua de xarxa i les distàncies a nuclis poblats es redueixen. El principal perill ara és el foc i la pressió urbanística que pot malmetre el caràcter social i paisatgístic de l'espai. L'arribada del teixit urbà ha diluït la polarització dels 2 nuclis i els ha integrat a la trama urbana del municipi.

3.- DETERMINACIONS NORMATIVES:

3.1. Volumetria original

Manteniment de l'original

3.2. Condicions d'ordenació, edificació, serveis i accés

L'edificació es cataloga amb la tipologia d'ordenació **M3**.

3.3. Volums no utilitzables pels usos previstos a l'apartat anterior i altres limitacions

Cap.

3.4. Elements especials a preservar i altres condicions específiques

- Elements interiors: no
- Elements exteriors: cap
- En cas de reforma caldria plantejar la possibilitat d'establir energies renovables a la instal.lació.