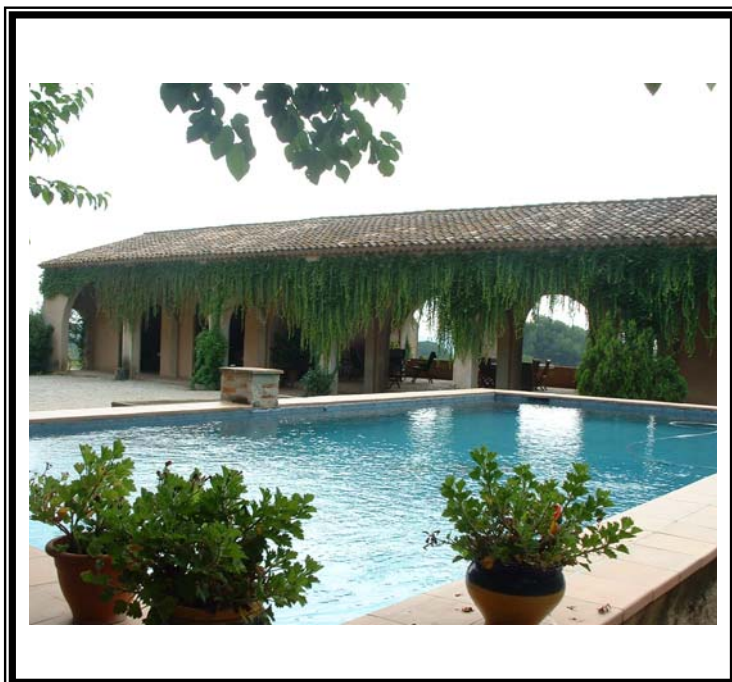
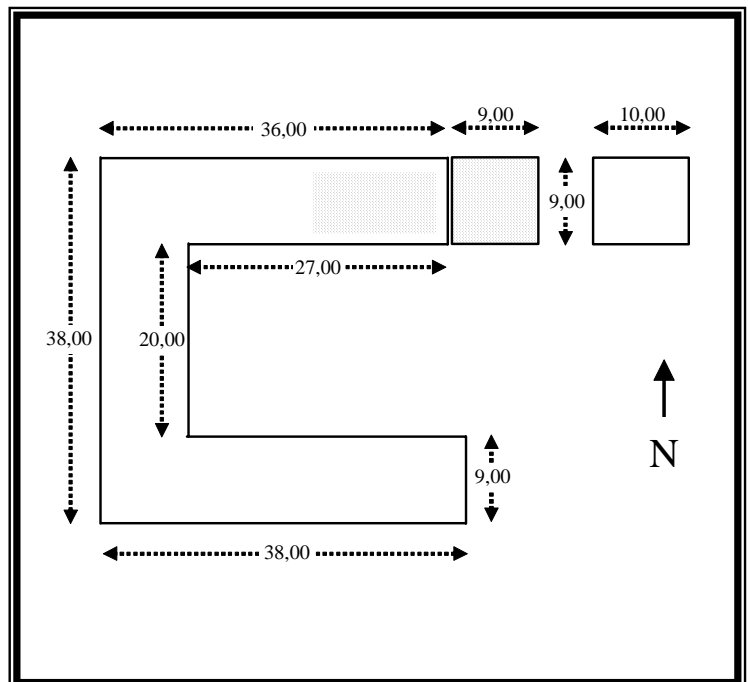
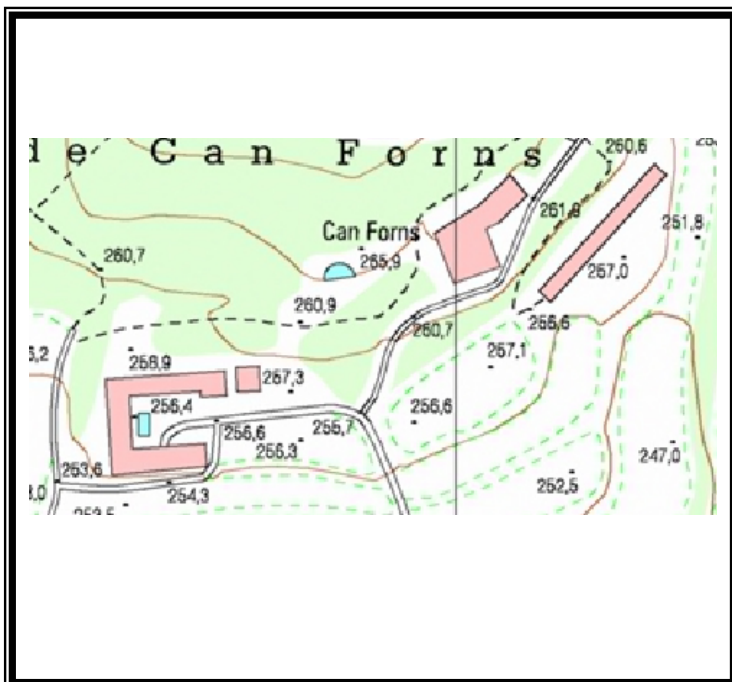




NOM Quadres de Can Forns		CODI 250	
Nucli o indret:	Can Forns		
Coordenades UTMx	437387	Coordenades UTMy	4613085
Dades cadastrals	Adreça: Can Forns		
	Polígon: 5		
	Parcel·la: 18		
Qualificació del sòl	10a		
Protecció actual	Cap.		





## 1.- DESCRIPCIÓ DE LA MASIA O CASA RURAL:

### 1.1. Descripció volumètrica i de l'entorn paisatgístic

- Descripció general: Estructura en forma d'U construïda amb totxo entre els anys 1946 i 1950. Presenta un habitatge de dues plantes a la part est i uns coberts que s'extenen a partir d'aquest habitatge. D'altra banda, hi ha una pahissa al costat de l'habitatge. L'habitatge no té un interès arquitectònic destacat, únicament pel sostre d'embigat de fusta radial. El veritable interès rau en els coberts que són estructurats amb voltes de totxo on s'hi apunten els embigats de fusta. La configuració dels coberts és modulable i a partir d'aquests arcs de totxo es permetien fer estances de diverses mides. D'altra banda, hi ha un passadís aporticat. Tot el conjunt està catalogat per la Diputació de Barcelona com a edifici d'interès provincial. L'interior actualment, té un ús mixt entre residencial i estances agrícoles en desús. Antics trulls d'oli, espais del vi i coberts dels animals.
- Ocupació en planta(m<sup>2</sup>): 81 m<sup>2</sup> habitatge + 90 m<sup>2</sup> pahissa+850 m<sup>2</sup> coberts
- Edificacions annexes: Els coberts i la pahissa(A1)
- Arbrat: Figuera, palmera, i fruiters de secà

### 1.2. Ús actual i titularitat

- Ús: Casa Pairal d'ús Residencial Unifamiliar
- Titularitat: Privada de propietat

### 1.3. Estat de conservació de l'immoble o conjunt, serveis i situació de risc:

- Estat general: Regular
- Anys de reformes: En els darrers anys s'ha fet la reforma que ha permès fer habitable l'espai de l'habitatge. La resta de coberts només han rebut modificacions puntuals.
- Problemes estructurals: Els coberts de la part oest, presenten greus problemes de teulada, especialment les zones cantoneres i amenacen de caure.
- Subministrament d'aigua: Pou
- Tractament d'aigua: Pou mort
- Risc d'incendi: Mig
- Xarxa elèctrica: si
- Risc d'inundació: Baix

### 1.4. Accessibilitat des dels camins públics

- Camí d'accés: Engrabat en bon estat de règim privat

## 2.- JUSTIFICACIÓ DE LES RAONS LEGALS QUE ACONSELLEN LA RECUPERACIÓ I PRESERVACIÓ DE LA MASIA O CASA RURAL:

### 2.1. Descripció històrica-estilística

Quadres de gran interès arquitectònic que recorden les grans construccions modernistes. Val a dir que el valor de la construcció rau en la senzillesa i simplicitat de les formes, la gran esbeltesa de l'edificació i, tot això, magnificat per la naturalesa funcional de l'edificació.

### 2.2. Descripció paisatgística i social històrica

Àrea agroforestal creuada per una gran quantitat de torrents que afluïen al Tenes i que presentaven importants boscos de ribera. Es combinava l'horta, aprofitant l'aigua més abundant dels torrents i la influència del riu Tenes amb cultius de vinya i olivera situats als vessants de secà.



El pas de la via romana cap a Caldes de Montbui configurà un seguit d'assentaments "domus" al llarg del traçat de la via que van condicionar l'establiment posterior de masies. Les masies de referència són Can Plantada i Can Forns, on bona part dels residents a l'espai hi tenien terres arrendades.

## **2.3. Descripció paisatgística i social actual**

Continua sent una àrea agroforestal, tot i que alzinars i pinedes han guanyat molt de terreny i el que abans era un camí que facilitava la comunicació i la comercialització, ara s'ha convertit en una carretera que dificulta les relacions entre una banda i l'altra de la via. El fenomen de la urbanització ha arribat amb moderació i la zona s'ha convertit en una àrea bàsicament residencial.

## **3.- DETERMINACIONS NORMATIVES:**

### **3.1. Volumetria original**

Manteniment de l'original

### **3.2. Condicions d'ordenació, edificació, serveis i accés**

L'edificació es cataloga amb la tipologia d'ordenació **M2**.

### **3.3. Volums no utilitzables pels usos previstos a l'apartat anterior i altres limitacions**

Cap.

### **3.4. Elements especials a preservar i altres condicions específiques**

- Elements interiors: Estructura i elements de totxo.
- Elements exteriors: Bassa, mina, pou i era.
- En cas de reforma o ampliació, caldria valorar la possibilitat d'establir energies renovables a l'edificació. S'hauria de millorar el sistema de sanejament de l'edificació.